

The background consists of several overlapping rectangles in various shades of blue, creating a layered effect. The text is centered within these layers.

LIFE NATURE SOCIETY

Überblick

- Strategischer Rahmen
- IT Governance
- Struktur der IT an der HHU
- Services des ZIM
- „Große“ Themen
 - Campus Management
 - High-Performance Computing
 - Forschungsdatenmanagement / Langzeitarchivierung
 - IT-Sicherheit

- Hochschulzukunftsgesetz (HZG)
- Ziel- und Leistungsvereinbarungen (zwischen Land NRW und Hochschule) inkl. Sondervereinbarungen
- Hochschulentwicklungsplan (HEP)
- Strategie des ZIM (HEP, S. 39 f.)

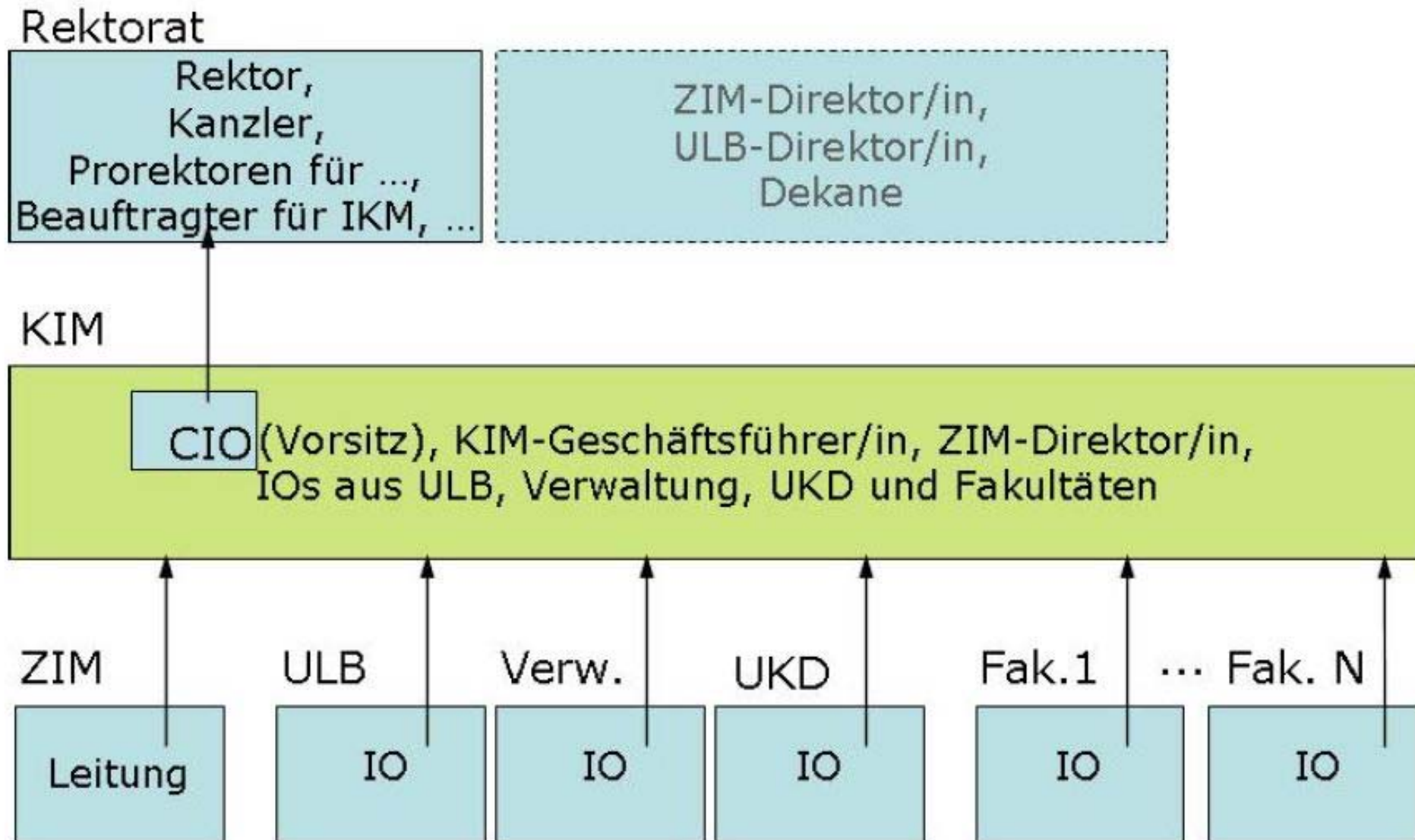
Mission ZIM

„ Das Zentrum für Informations- und Medientechnologie (ZIM) ist eine zentrale Betriebseinheit der Heinrich-Heine-Universität, die IKM-Services für Forschung, Lehre, Studium und Verwaltung anbietet und dafür leistungsfähige IKM-Infrastrukturen betreibt. Das ZIM tritt an die Stelle des Universitätsrechenzentrums und ist ein Dienstleistungs- und Kompetenzzentrum für alle technischen Aspekte zur digitalen Informationsversorgung und -verarbeitung, zur digitalen Kommunikation und zum Einsatz digitaler Medien (IKM). “

(IKM Versorgungskonzept)

Relevante Ziele aus dem übergeordneten strategischen Rahmen

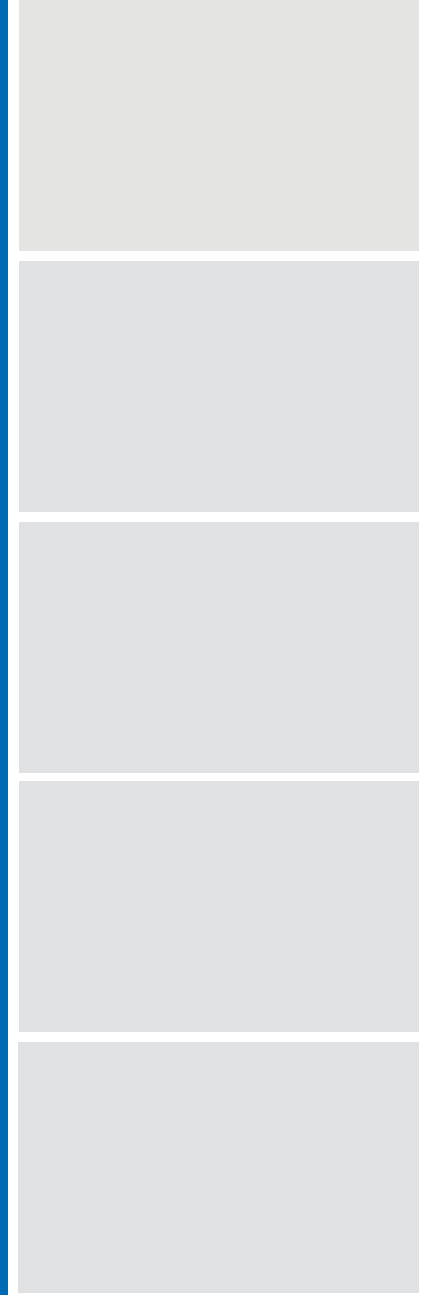
- Steigerung der Studierendenzahlen und Abschlüsse (ZLV)
- Verbesserung des wissenschaftl. Umfeldes und Steigerung der Motivation der Studierenden und Lehrenden, Qualität der Lehre (HEP)
- Angebot Studium in Teilzeit (HZG)
- Schaffung ergänzender Online-Lehrangebote (HZG)
- Einführung Diversity Management (HZG)
- Internationalisierung der Hochschule (HEP)
- Schaffung eines eCampus (HEP)
- Nachhaltige Stärkung der Attraktivität und Leistungsfähigkeit der Hochschule (HEP)



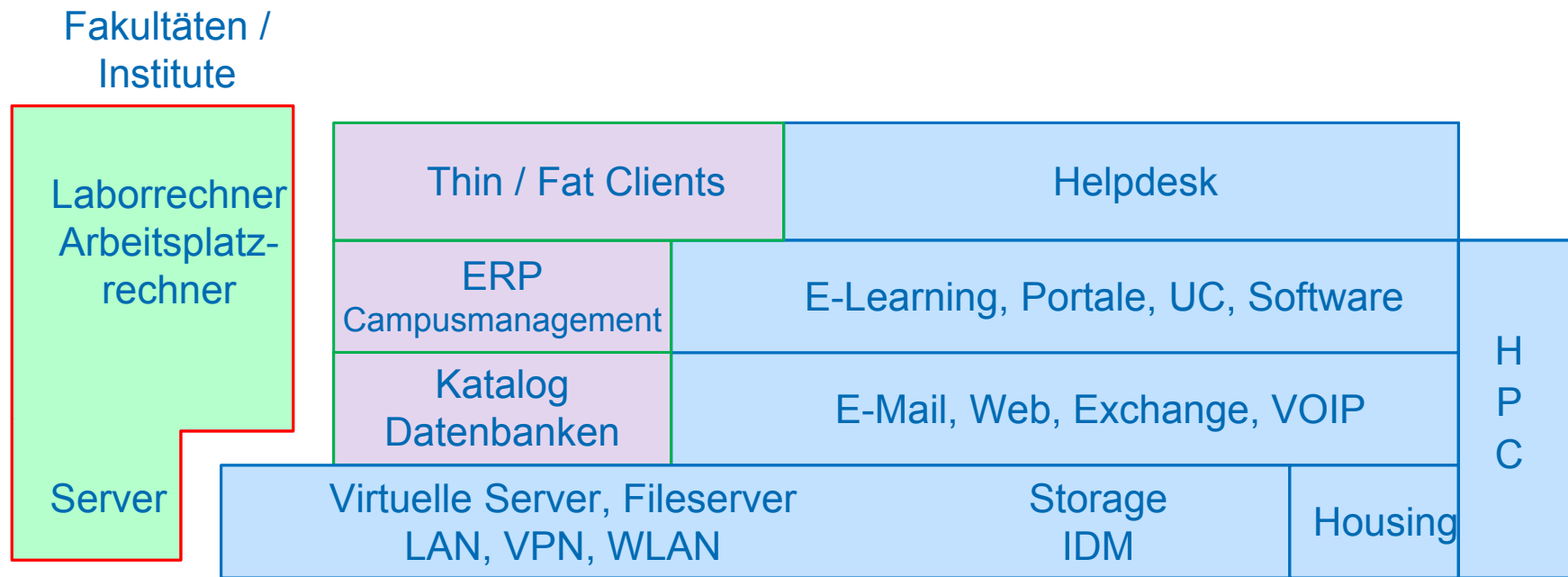
- Beauftragter der Rektorats für die Integration, Koordination und Kontrolle aller Aktivitäten in den Bereichen Informationsversorgung, Informationsverarbeitung und Kommunikation sowie des Einsatzes neuer Medien an der HHU (IKM-Versorgungskonzept der HHU)

- Wesentliche Instrumente
 - Leitung der KIM
 - Leitung der SKCM (Campus Management inklusive Raum- und Veranstaltungsplanung)
 - Koordination von IT- und Baumaßnahmen (D6/ZIM)
 - Abstimmung mit der Leitungsebene von ZIM und ULB

Struktur der IT an der HHU



Struktur der IT an der HHU



Kosten (Sektoraler Bericht 2012)

■ ZIM

- Personal: ca. € 3,3 Mio
- Betrieblicher Aufwand: ca. € 2,9 Mio (davon € 1,2 Mio Miete)

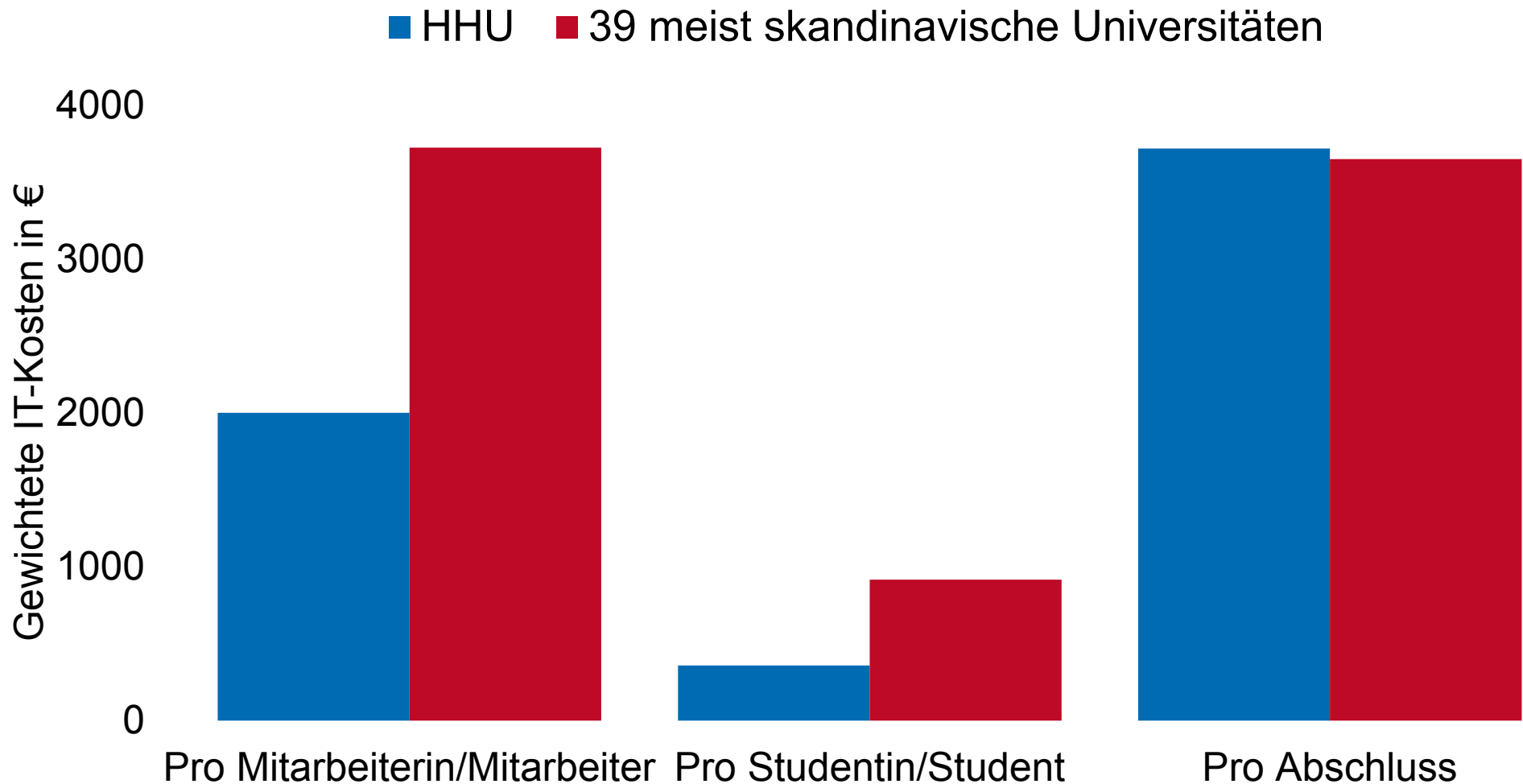
■ Dezentral

- Personal (Annahme: ZIM/Dezentral: 60/40): € 2,2 Mio
- Betrieblicher Aufwand (Annahme: ZIM/Dezentral: 30/70): € 6,8 Mio (inkl. Miete)

■ Insgesamt

- € 15,2 Mio (inkl. Miete)

EUNIS Higher Education IT Benchmarking (Daten aus 2011)





◀ Zurück zur Universität

Startseite ZIM

Das ZIM

Strategische Projekte

Helpdesk

A-Z

FAQs

Services des ZIM

High Performance
Computing

Kurse &
Anwenderunterstützung

Aktuelles

10 Jahre Spam-Filterung mit PureMessage im ZIM

Am 27. Oktober 2004, vor jetzt zehn Jahren ging die zentrale Spam-Filterung für die Uni-E-Mail im Universitätsrechenzentrum in Produktionsbetrieb und löste die heute kaum noch vorstellbare Leidenssituation zahlreicher Benutzerinnen und Benutzer ab, die teilweise täglich über 100 unerwünschte Werbe-Mails aus ihrer Mailbox entsorgen mussten.

[Mehr](#)

Helpdesk neu organisiert

Mit dem Beginn des Wintersemesters sind Benutzerbüro und Benutzerberatung zum

Schnelleinstieg

Nutzen Sie für den schnellen direkten Einstieg zu unseren Diensten die folgenden Links. Bitte beachten Sie auch das Zielgruppenmenü am Kopf der Seite, über das Sie schnell zu Informationen zu unseren wichtigsten Diensten gelangen.

- ▶ [Verwaltung der Uni-Kennung](#)
- ▶ [Web-Mail \(Horde/IMP\)](#)
- ▶ [Web-Mail \(OWA, Beschäftigte mit Exchange-Account\)](#)
- ▶ [BSCW-Server \(Groupware\)](#)
- ▶ [HIS-LSF / Vorlesungsverzeichnis](#)
- ▶ [Softwareportal](#)

Kontrast

Suchbegriff

Weitersagen

[News RSS-Feed](#)

[Kalender RSS-Feed](#)

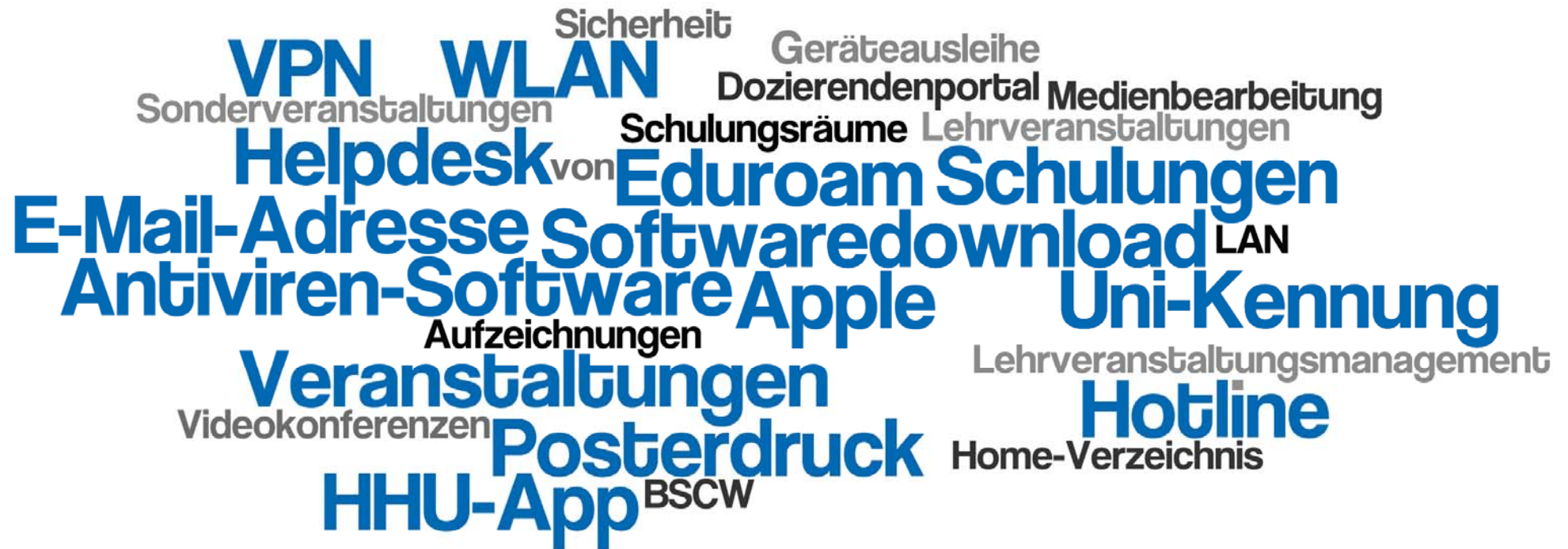
12 Termine

08.12.14 | 12:00
[Office-HelpDesk im ZIM](#)

15.12.14 | 12:00

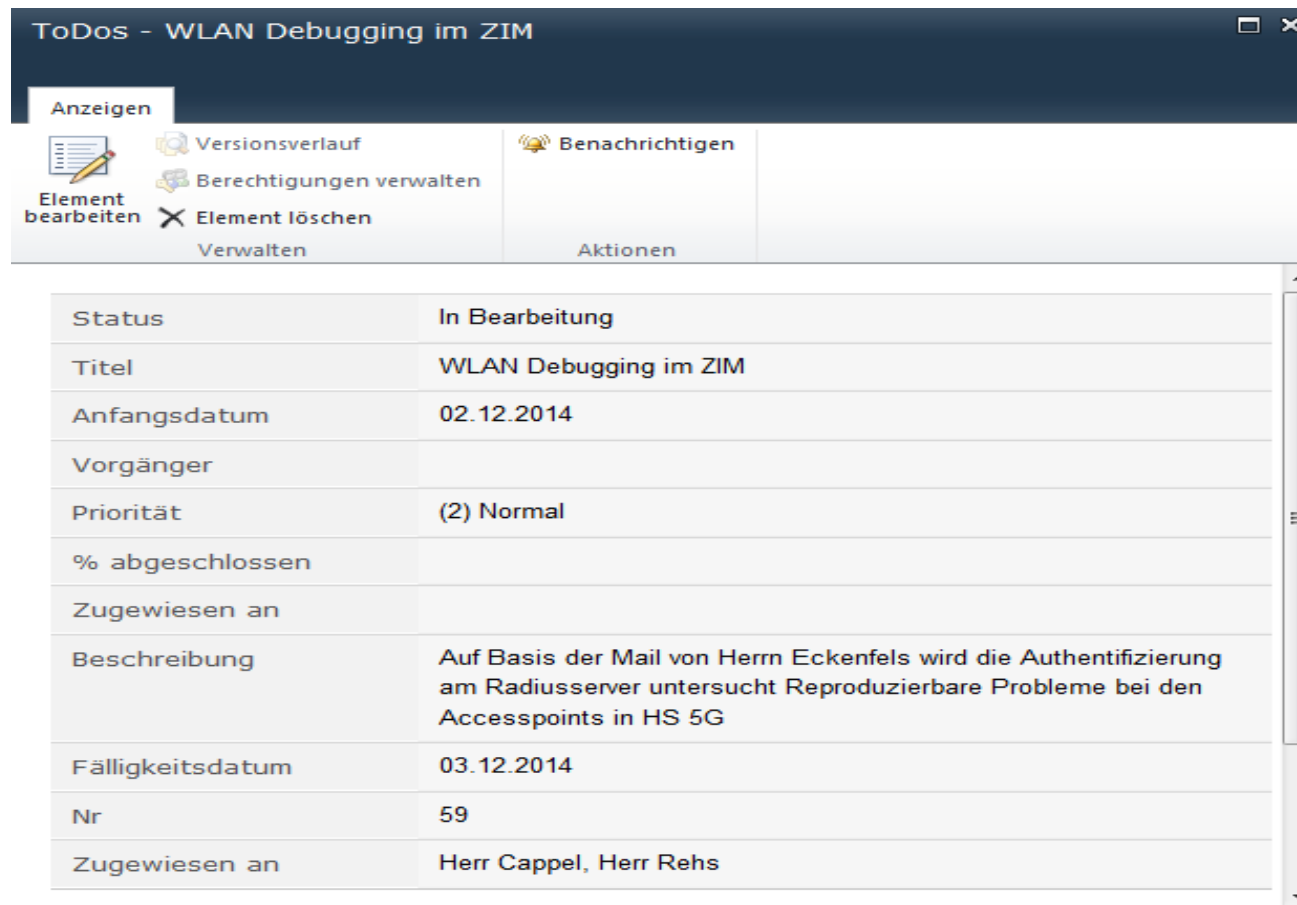
Für Studierende





Für Einrichtungen

Server System
Microsoft Web
Exchange
Management Subnetz
Virtuelle
Housing
Fileserver
Content
Groupware
Subdomänen



The screenshot shows a software interface for managing tasks. The title bar reads 'ToDos - WLAN Debugging im ZIM'. Below the title bar is a menu bar with the following options: 'Anzeigen', 'Element bearbeiten', 'Verwalten', 'Versionsverlauf', 'Berechtigungen verwalten', 'Benachrichtigen', and 'Aktionen'. The main area displays a list of task details for 'WLAN Debugging im ZIM'.

Status	In Bearbeitung
Titel	WLAN Debugging im ZIM
Anfangsdatum	02.12.2014
Vorgänger	
Priorität	(2) Normal
% abgeschlossen	
Zugewiesen an	
Beschreibung	Auf Basis der Mail von Herrn Eckenfels wird die Authentifizierung am RADIUSserver untersucht Reproduzierbare Probleme bei den Accesspoints in HS 5G
Fälligkeitsdatum	03.12.2014
Nr	59
Zugewiesen an	Herr Cappel, Herr Rehs

Service-Schnittstelle

One Face to the Customer One-Stop-Shop

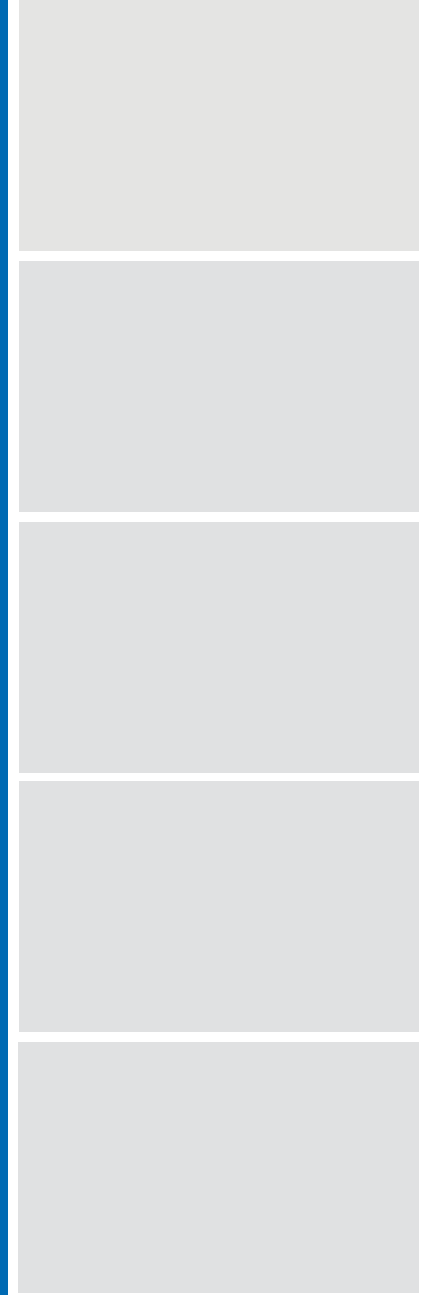
Qualitätssicherung über Trouble Ticket System,

volle Integration der ZUV Anforderungen

Helpdesk 25.41 Ebene 00 Raum 51

Hotline 10111

Campus Management



Portal

Portal (SharePoint)

SOS

POS

LSF

HIS-GX-Module

ILIAS
(E-
Learning,
E-
Prüfungen)

ULB
Ausleihe
Semesterapparate
Online-Katalog
Erwerbungsanschlag

Mediathek

High-Performance Computing

Hilbert-Cluster

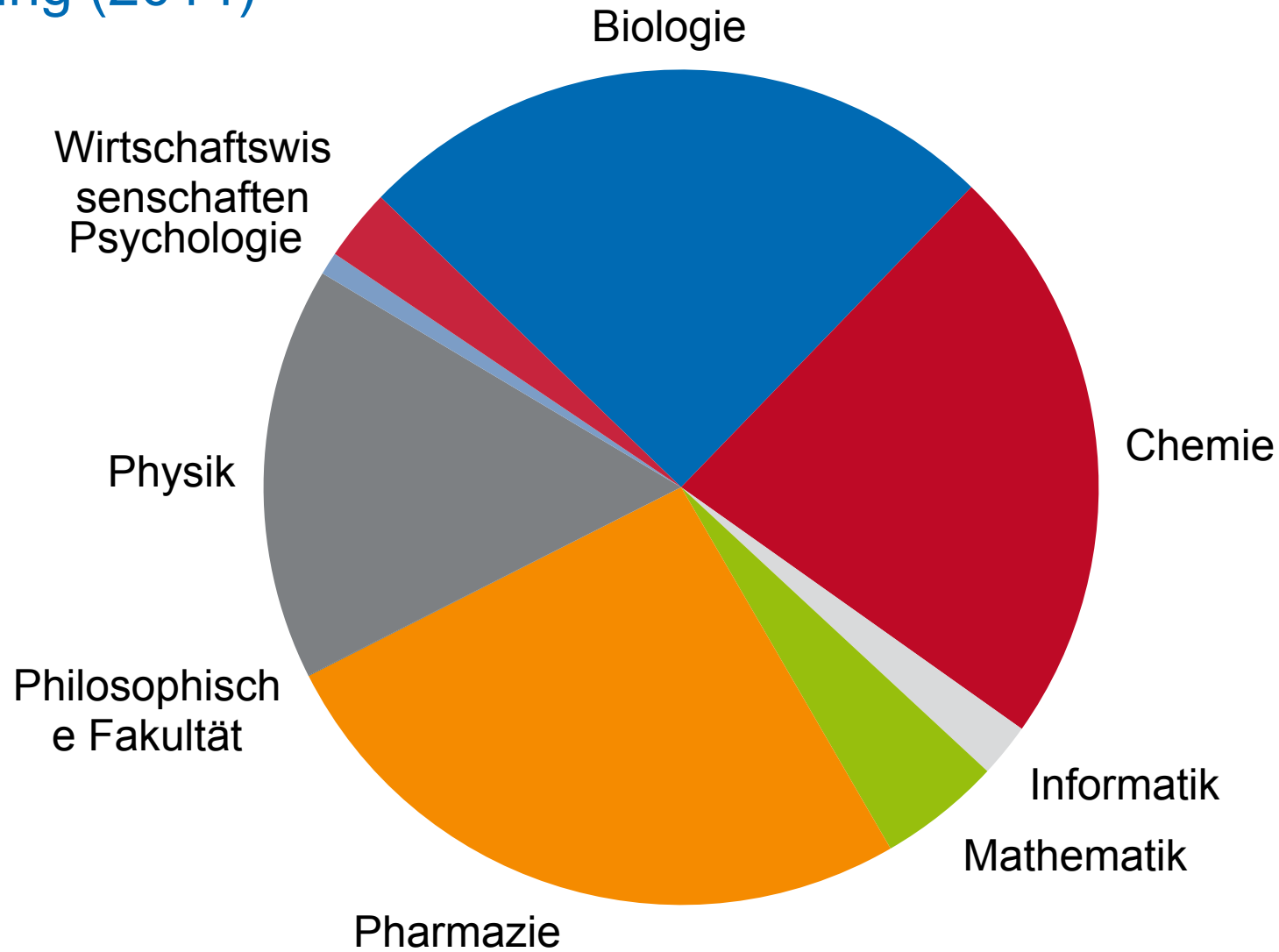
SGI UV2000 mit 512
Cores und 16 TByte RAM

Riesiges RAM ermöglicht
Analysen, die ohne
diesen Rechner
unmöglich wären
(einmalig in Deutschland)

Bull INCA mit 2688 Cores
und 128 GByte RAM je
Rechenknoten

Sehr hohe Zahl an
Prozessoren bringen bei
parallelisierbaren
Aufgaben enorme
Zeitgewinne

Nutzung (2014)



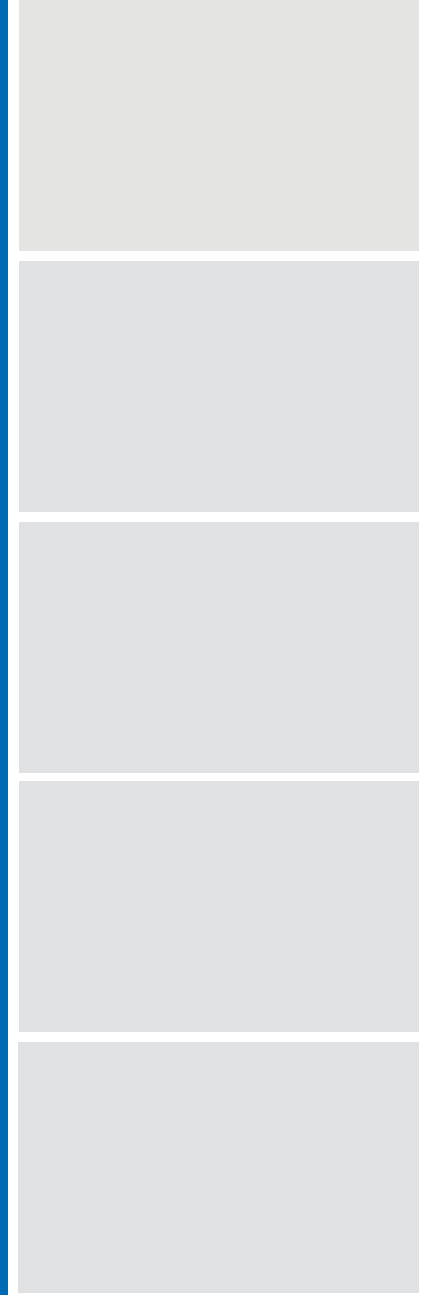
Forschungsdatenmanagement / Langzeitarchivierung

Forschungsdatenmanagement / Langzeitarchivierung

Kooperationsprojekt

- Langfristig sichere und sicher zu findende sowie lesbare Daten
- BibliothekULB, Verwaltung, Forschung,...
- Kooperation mit Wuppertal und Siegen
- Erste Testimplementierung 2015 (Prüfungsdaten, Gutachten, elektronische Laborbücher, Pressefotos, digitale Medithek, Studierendenakten)

IT-Sicherheit



Komponenten

- IT-Sicherheitskonzept (2004), IT-Sicherheitspolicy (2011)
- IT-Sicherheitsbeauftragte
- AG IT-Sicherheit (eingesetzt von der KIM)
- BSI „Basis-Sicherheitscheck“ erfolgreich durchgeführt
- Dienstanweisungen und Richtlinien des ZIM (Notfallhandbuch, Umgang mit Passwörtern, Schließanlage Zentraler Serverraum,...)
- Firewalls, VLANs
- Virens Scanner bei Clients
- Dezentrale Mailserver werden zentralisiert

Bekannte Risiken

- Physische Sicherheit im ZIM; befriedigende Konzepte liegen bisher nur für den Zentralen Serverraum und die Schulungsräume vor
- Anfälligkeit von Nutzern der HHU für Phishing-Attacken trotz wiederholter Aufklärung
- Dezentrale Mailserver (Mail-Konten außerhalb des Identity-Managements und damit außerhalb der Kontrolle der HHU)

Geplant

- Strukturierung der Datenschutzvorabkontrolle im Rahmen der IT-Sicherheitskonzepte zusammen mit dem Datenschutzbeauftragten

The background consists of several overlapping rectangles in various shades of blue and light blue, creating a layered effect. The text is centered within these layers.

LIFE NATURE SOCIETY