

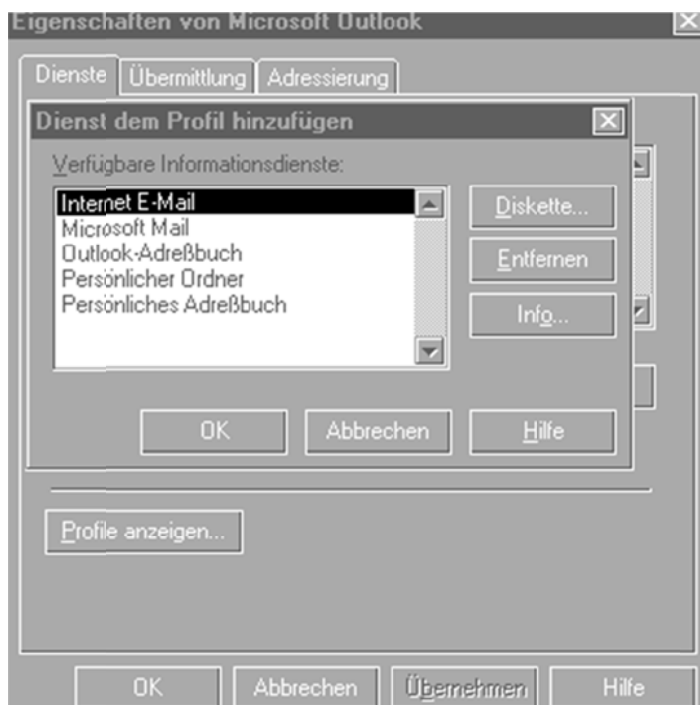
Internet Explorer einstellen

- Homepage
Hierzu wird unter Systemsteuerung/Internetoptionen entweder mit file:///dateiname eine Datei auf Ihrer Festplatte als Ihre Startseite im Explorer eingestellt oder mit http://www.uni-duesseldorf.de die Homepage unserer Universität eingestellt.
- Proxy-Server einstellen
Hierzu wird unter Systemsteuerung/Internetoptionen Verbindungen LAN Einstellungen *Proxyserver für LAN verwenden* ausgewählt.



Mail einstellen

- E-Mail Konten
Unter Systemsteuerung/Mail *Dienst hinzufügen* wählen.
E-Mail konfigurieren
Der Mailkontoname ist frei wählbar z.B. HHU-Mail
Name und E-Mail-Adresse laut Angaben aus Antwortschreiben des ZIM.
Server für Postausgang und Posteingang ist *mail.rz.uni-duesseldorf.de*
Anmelden als Kontoname ist Ihre userid aus dem Antwortschreiben des ZIM
Kennwort ist Ihr Passwort aus dem Antwortschreiben des ZIM.
Als Verbindung können Sie *Verbindung über Modem* wählen und Ihre definierte Netzwerkverbindung zur Universität angeben.
Die Einstellungen unter *Erweitert* brauchen Sie nicht zu ändern.





Microsoft Outlook aus dem Office Paket einstellen

Zur Überprüfung soll in Microsoft Outlook unter Extras/E-Mail-Konten der Mailserver der Universität erscheinen.

Microsoft Outlook Express einstellen

E-Mail-Konten wird wie oben angegeben installiert. Unter Extras/Konten soll der Mailserver der Universität zu sehen sein.