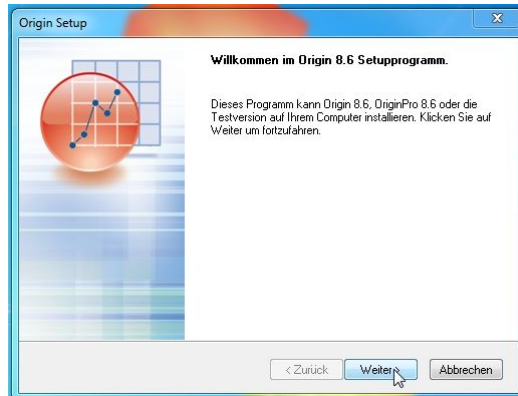


Installation von Origin 8.6

(WIN32 / WIN64)

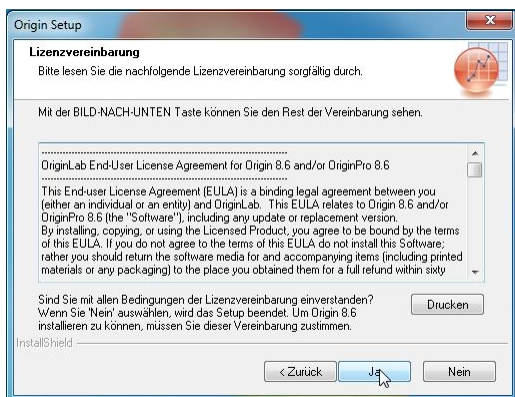
Hinweis: Origin muss mit einem Administrator-Account installiert werden.

Name	Änderungsdatum	Typ	Größe
_Setup.dll	07.12.2011 09:36	DLL-Datei	161 KB
data1.cab	07.12.2011 09:36	CAB-Datei	23.770 KB
data1.hdr	07.12.2011 09:36	HDR-Datei	515 KB
data2.cab	07.12.2011 09:36	CAB-Datei	353.410 KB
GettingStartedBooklet86.pdf	05.01.2012 08:10	Adobe Acrobat D...	1.728 KB
ISSetup.dll	07.12.2011 09:36	DLL-Datei	481 KB
layout.bin	07.12.2011 09:36	BIN-Datei	1 KB
setup.bmp	07.12.2011 09:36	Bitmap-Bild	119 KB
setup.exe	07.12.2011 09:36	Anwendung	445 KB
setup.ini	07.12.2011 09:36	Konfigurationsein...	1 KB
setup.inx	07.12.2011 09:36	INX-Datei	356 KB
Tutorials.pdf	05.01.2012 08:12	Adobe Acrobat D...	14.694 KB



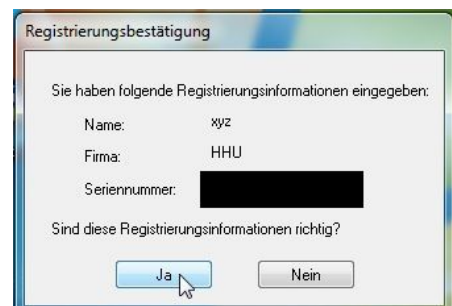
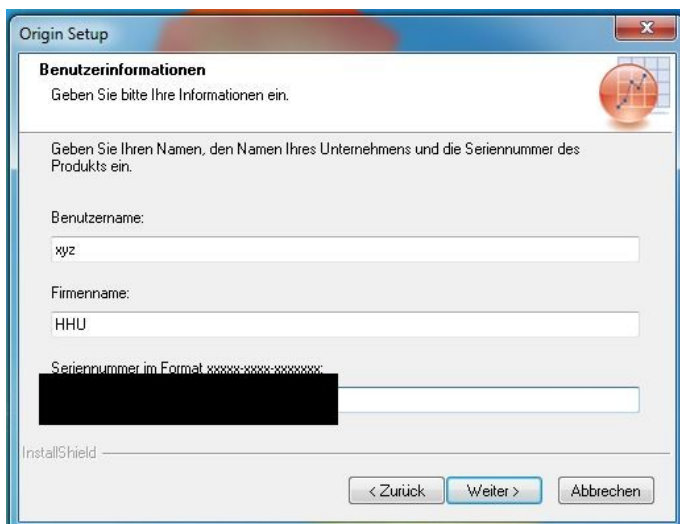
Setup.exe aufrufen.

Weiter, fortfahren mit der Installation.



Lizenzvereinbarungen akzeptieren.

Produkt installieren mit Seriennummer.

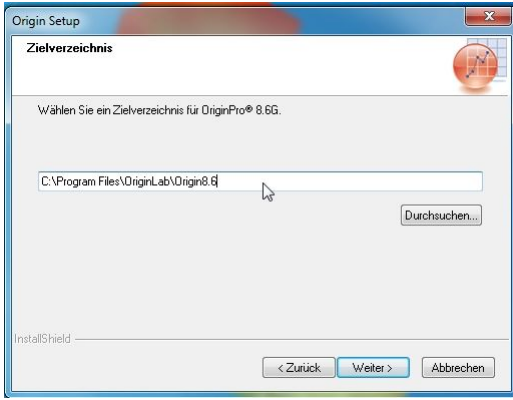


Benutzername, Firma (HHU) und Seriennummer eingeben.

Die Eingaben bestätigen.

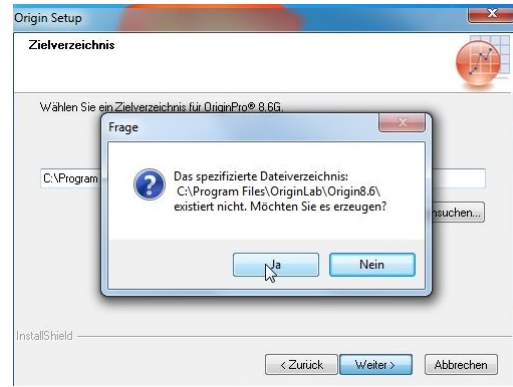
Seriennummer: XXXXX-XXXX-XXXXXXX

(steht in Beschreibung auf der CD)

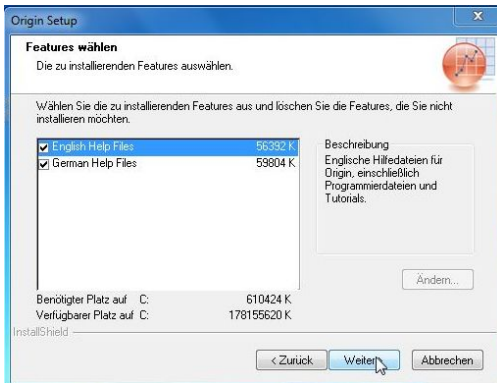


Installationsverzeichnis angeben.

z.B.: `c:\Programme\OriginLab\Origin8.6`



Verzeichnis bestätigen.



Features (Help-Files) auswählen.



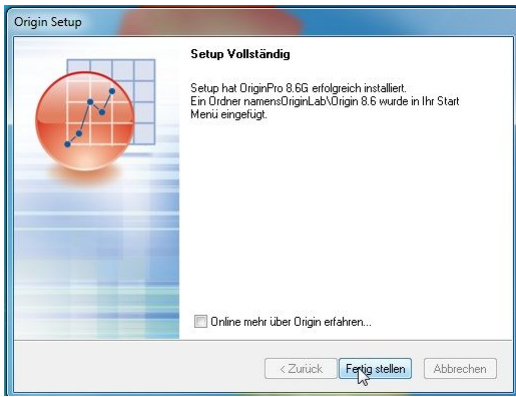
Für alle Benutzer oder nur für den aktuellen Benutzer installieren.



Programm-Folder auswählen.



Den Installationsvorgang starten.



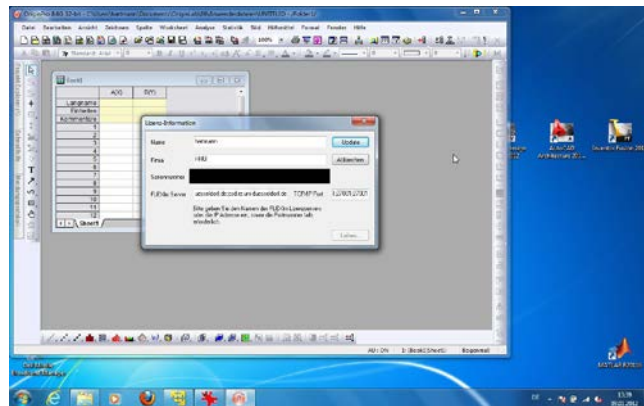
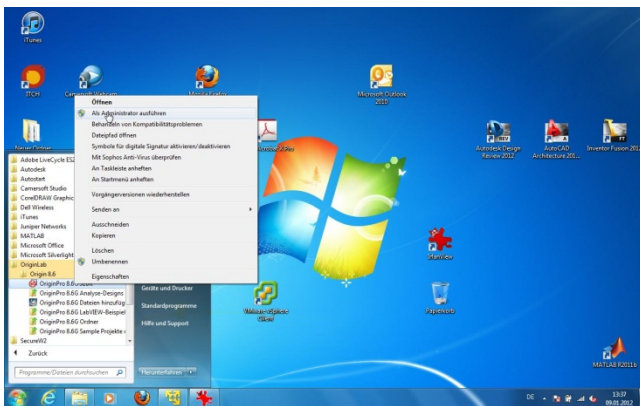
Setup (Installation) fertigstellen.

Nur bei einem 64 bit Betriebssystem:

Hier haben Sie die Wahl, die 32 bit oder die 64 bit oder beide Betriebssystemversionen zu installieren.

Wichtig für Vista und Windows 7:

Um die Installation und Lizenzierung abzuschließen muss Origin das **erste Mal als Administrator** ausgeführt werden.



Bitte tragen Sie in das Feld FLEXlm Server die Werte **lizenz1.rz.uni-duesseldorf.de;lizenz3.rz.uni-duesseldorf;csd.rz.uni-duesseldorf.de** und im Feld TCP/IP-Port die Werte **27001;27001;27001** ein. Bestätigen Sie die Eintragungen mit dem „Update-Button“. Die Software sollte jetzt einsatzbereit sein.

Hinweis: Sollte ihr Rechner hinter einer Firewall liegen, müssen die **Ports 27000 – 27010** freigeschaltet sein! Falls dies nicht der Fall sein sollte, können Sie es an der Meldung erkennen, dass der Lizenzserver nicht gefunden wurde. Wenden Sie sich in diesem Fall an den Systemverwalter der Firewall.